



## HERRAMIENTA DE LA IGLESIA CGI

# EQUIPOS COLABORATIVOS Y CICLOS DE RETROALIMENTACIÓN

Los ciclos de retroalimentación son vitales para los equipos de la iglesia, ya que facilitan la comunicación abierta, la colaboración y la eficacia general. Al brindar canales tanto para el apoyo como para el desafío, los ciclos de retroalimentación fomentan el aprendizaje, el crecimiento y la innovación dentro de los equipos de la iglesia, lo que en última instancia contribuye a su éxito en el ministerio y el servicio.

**CICLOS DE RETROALIMENTACIÓN** = canales diseñados intencionalmente para brindar, recibir e integrar retroalimentación.

Los equipos colaborativos valoran cada voz y perspectiva mientras trabajan juntos para lograr su propósito. Los ciclos de retroalimentación son una herramienta que puede facilitar esto para el liderazgo de la iglesia y los equipos de las Avenidas. Puede ser fácil dejarse llevar por el trabajo diario del liderazgo del ministerio. El uso de ciclos de retroalimentación crea un ritmo saludable de retroalimentación, reflexión y acción como una función rutinaria del equipo. A través de los ciclos de retroalimentación, el equipo no solo tiene un método intencional y acordado para que todos los miembros expresen su retroalimentación, sino que también tiene un método para que toda la retroalimentación se reflexione de manera confiable a medida que el equipo continúa avanzando.

Los ciclos de retroalimentación planean de manera proactiva la colaboración en lugar de depender de oportunidades en el momento o reactivas para integrar las perspectivas de los miembros del equipo.

### PRÁCTICAS DE CICLOS DE RETROALIMENTACIÓN DEL EQUIPO

1. Planea formas consistentes y predecibles para que todos los miembros del equipo brinden y reciban retroalimentación.

» ¿Con qué frecuencia se le anima a los miembros del equipo a proporcionar retroalimentación?

2. Decide qué canales se pueden utilizar para producir ciclos de retroalimentación. *Ejemplos:*

Reuniones periódicas 1:1	Encuestas de retroalimentación	Chequeos trimestrales	Se dedican 15 minutos de cada reunión de equipo

3. Sé intencional en cuanto a quiénes se incluyen en los ciclos de retroalimentación. ¿La retroalimentación es multidireccional?

**Ejemplos:**

- » Pastor —> Campeón de la Avenida
- » Campeón de la Avenida —> Campeón de la Avenida

4. Determinar qué se hace con la retroalimentación.

- » ¿Cómo se recibe la retroalimentación?
- » ¿Cómo se registra y se considera la retroalimentación?
- » ¿Cómo se toman decisiones sobre cómo integrar la retroalimentación cuando es apropiado?

5. Discierne qué tipo de retroalimentación se genera.

- » ¿Hemos considerado la proporción 5:1? (5 elementos de retroalimentación de celebración por cada elemento de retroalimentación de evaluación)
- » ¿Qué tan oportuna y relevante es la retroalimentación?
- » ¿Qué tan constructiva es la retroalimentación?

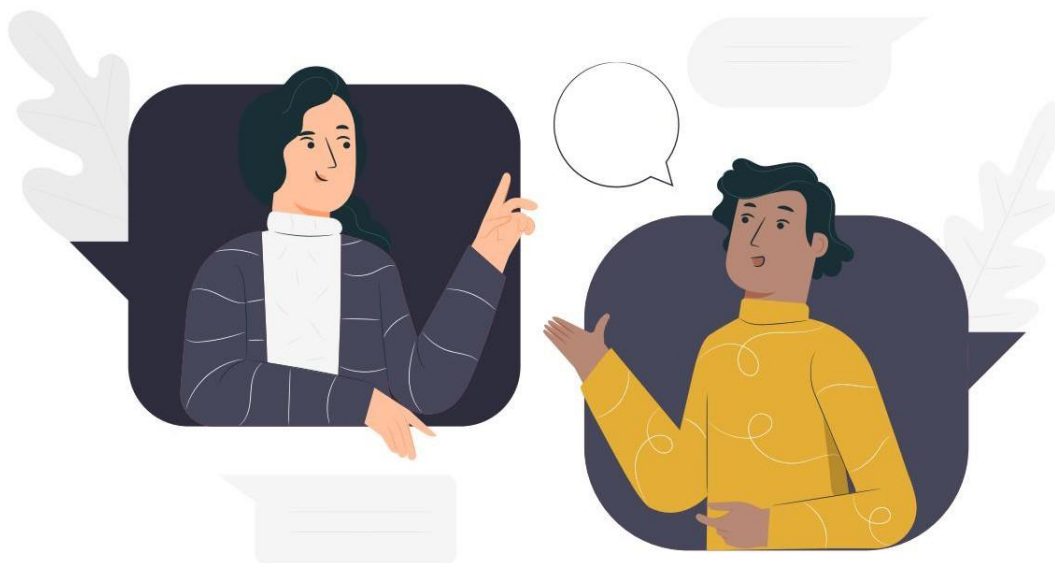


**Reflexiones:**

1. ¿Qué es lo más desafiante para ti a la hora de dar y recibir retroalimentación?
2. ¿Qué es lo que puedes hacer para crecer como miembro de un equipo abierto a dar y recibir retroalimentación significativa?
3. Recuerdas una ocasión en la que te hayan dado una opinión que no te resultó útil. ¿Qué la hizo inútil? Recuerda una ocasión en la que te hayan dado una opinión útil. ¿Qué la hizo útil?
4. ¿Cuáles son los métodos preferidos de los miembros del equipo para proporcionar y recibir Retroalimentación? ¿Cómo se tendrá esto en cuenta al diseñar un ciclo de retroalimentación del equipo?
5. ¿Sobre qué elemento(s) es más importante recibir retroalimentación?
6. ¿Cómo discutirá y decidirá el líder de equipo? ¿Qué elementos de retroalimentación son necesarios?
7. ¿Cómo y con qué frecuencia se evaluará la eficacia de los ciclos de retroalimentación y se ajustarán según sea necesario?



# LO ESENCIAL:



Proporciona formas claras y consistentes de generar e integrar la retroalimentación es una manera de generar confianza y colaboración en el equipo ministerial. Considera la posibilidad de crear un circuito de retroalimentación para el equipo que tenga en cuenta los métodos de retroalimentación, a quién se invita a dar y recibir retroalimentación, qué tipo de retroalimentación se genera y cómo se procesa la retroalimentación. Reflexiona sobre el impacto que tiene un circuito de retroalimentación diseñado intencionalmente en tu equipo.